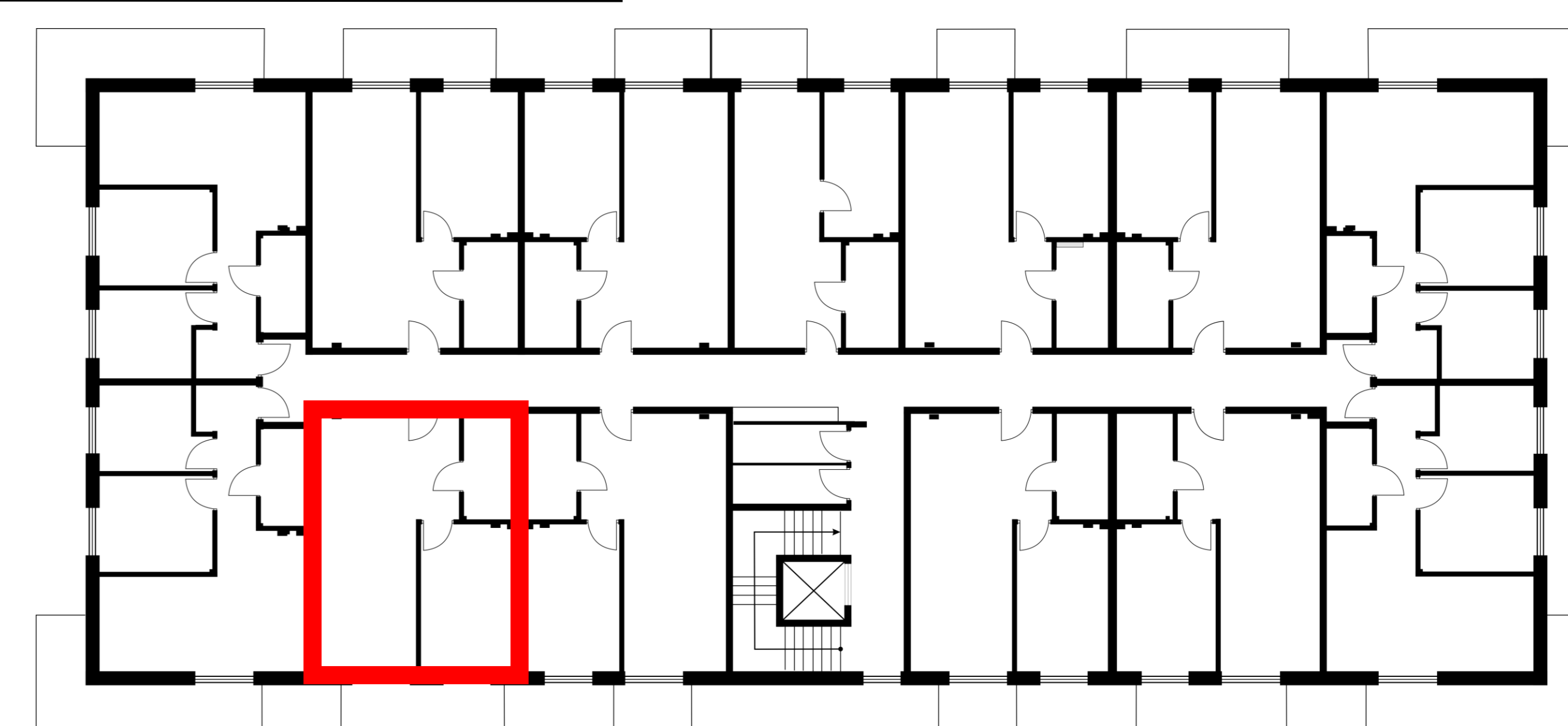
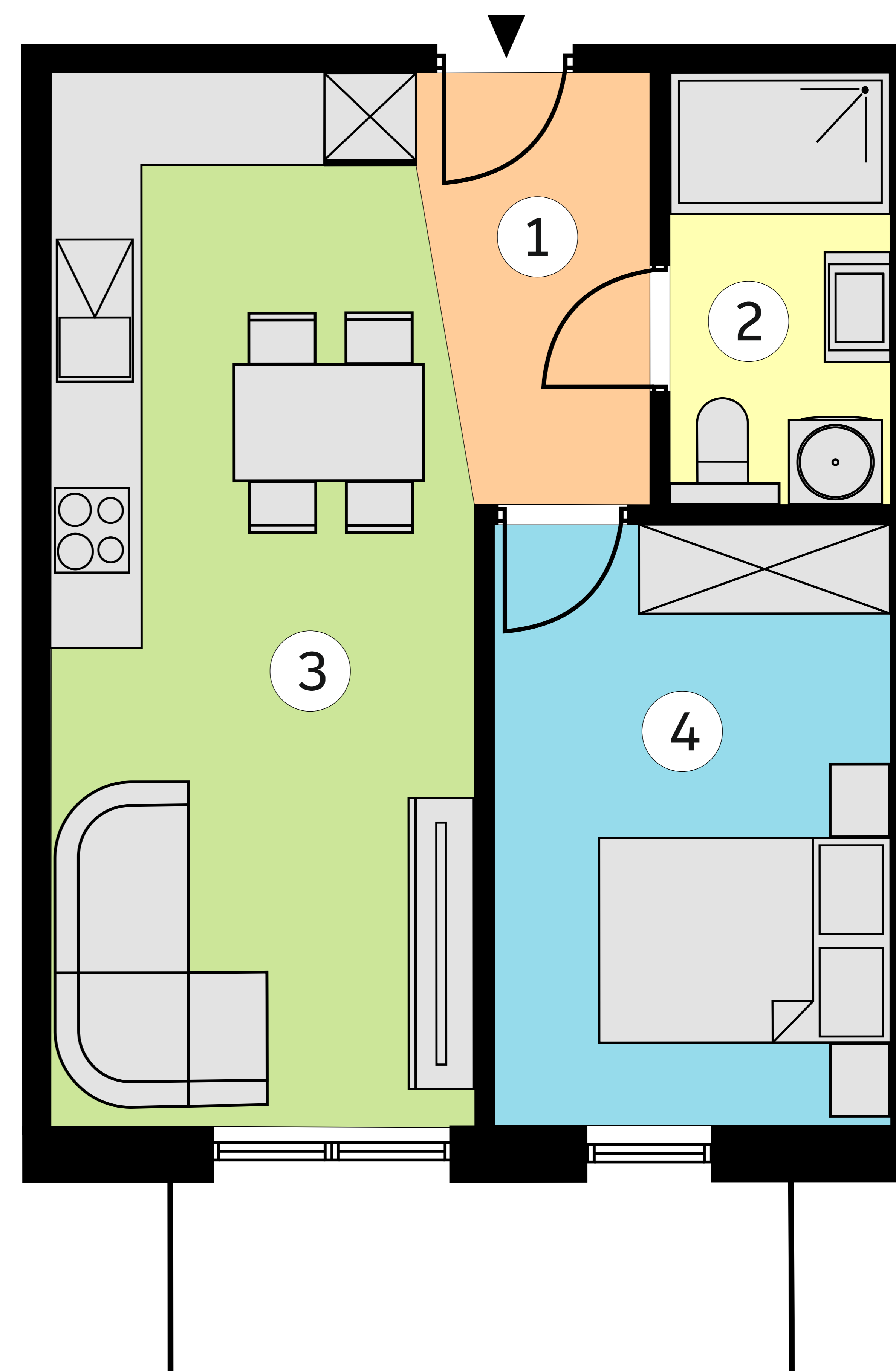


# OSIEDLE BRZozOWE 3



**lokal K12/3p/M41**  
**metraż 39,03 m<sup>2</sup>**

Budynek 12  
piętro 3

|   |                           |                      |
|---|---------------------------|----------------------|
| 1 | KOMUNIKACJA               | 3,62 m <sup>2</sup>  |
| 2 | ŁAZIENKA                  | 4,48 m <sup>2</sup>  |
| 3 | SALON Z ANEKSEM KUCHENNYM | 20,08 m <sup>2</sup> |
| 4 | POKÓJ                     | 10,85 m <sup>2</sup> |

Wymiary pomieszczeń podano na podstawie projektu budowlanego. W toku budowy mogą wystąpić różnice w stosunku do stanu wynikającego z projektu lub specyfiki prac budowlanych. Aranżacja jest przykładowa i nie stanowi oferty handlowej.