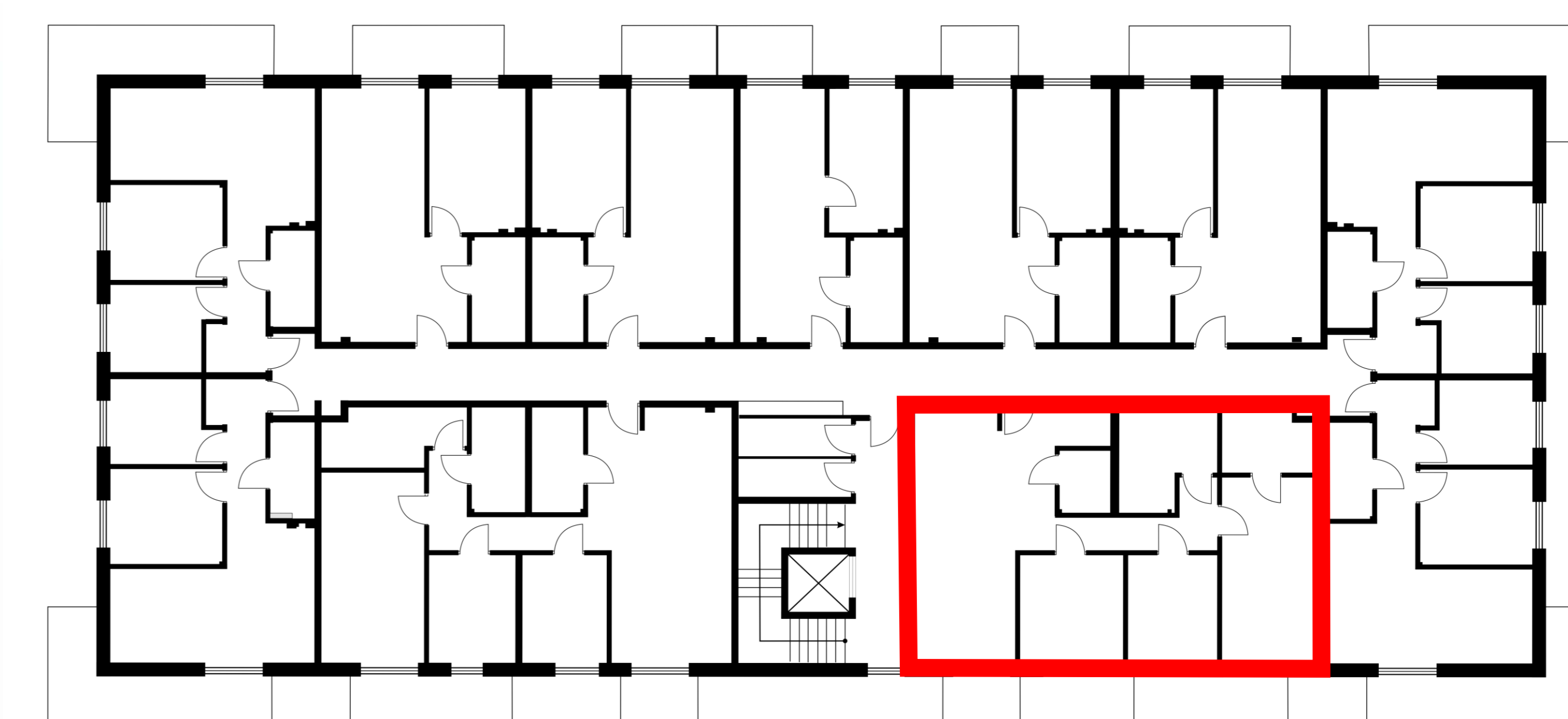
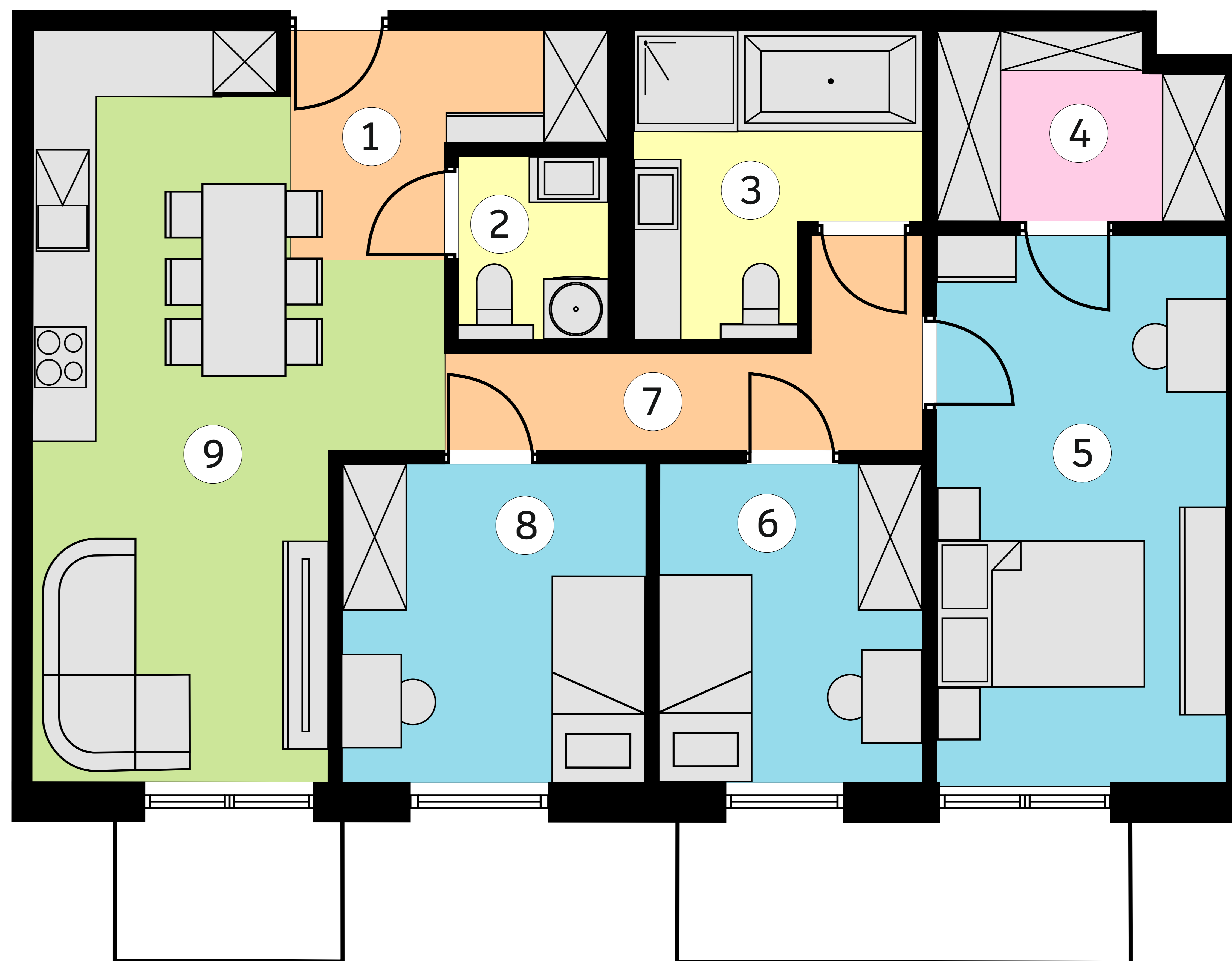


# OSIEDLE BRZozOWE 3



**lokal K12/2p/M38+M39** Budynek 12  
**metraż 77,47m<sup>2</sup>** piętro 2

1	KOMUNIKACJA	5,37 m <sup>2</sup>
2	ŁAZIENKA	2,46 m <sup>2</sup>
3	ŁAZIENKA	6,90 m <sup>2</sup>
4	GARDEROBA	5,27 m <sup>2</sup>
5	SYPIALNIA	13,95 m <sup>2</sup>
6	POKÓJ	6,91 m <sup>2</sup>
7	KOMUNIKACJA	5,98 m <sup>2</sup>
8	POKÓJ	8,09 m <sup>2</sup>
9	STREFA DZIENNA	22,54 m <sup>2</sup>

Wymiary pomieszczeń podano na podstawie projektu budowlanego. W toku budowy mogą wystąpić różnice w stosunku do stanu wynikającego z projektu lub specyfiki prac budowlanych. Aranżacja jest przykładowa i nie stanowi oferty handlowej.