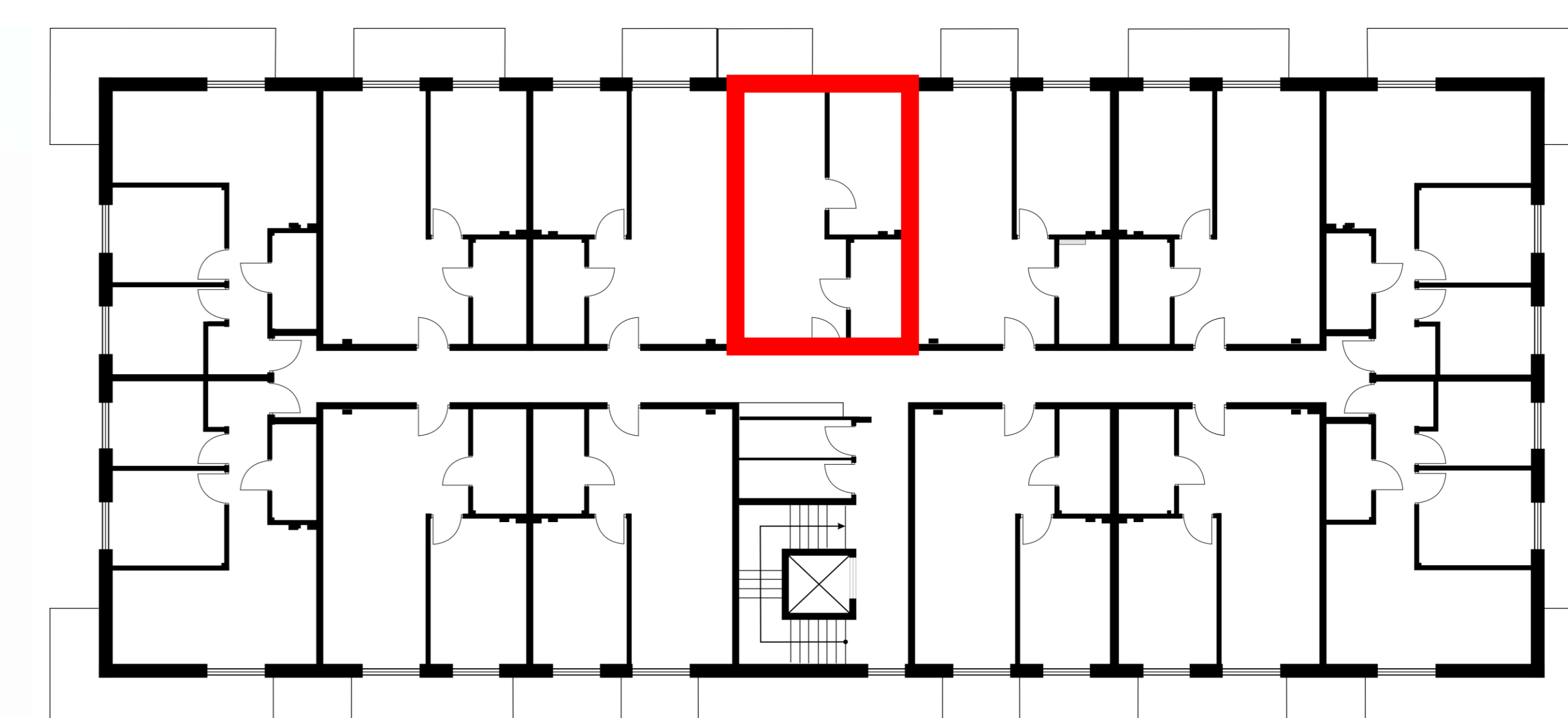
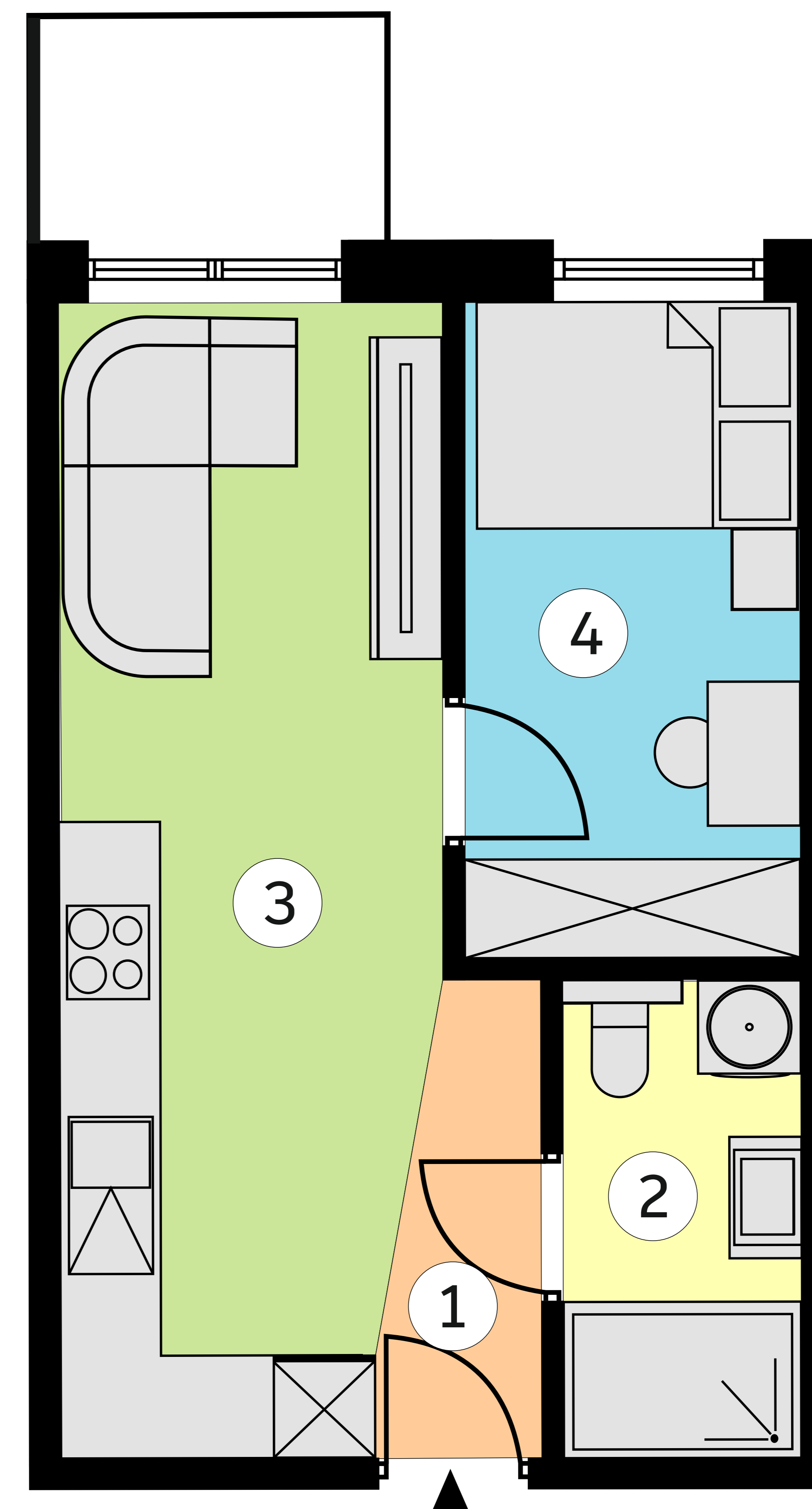


# OSIEDLE BRZozOWE 3



**lokal K12/3p/M46**  
**metraż 31,75 m<sup>2</sup>**

Budynek 12  
piętro 3

1	KOMUNIKACJA	3,08 m <sup>2</sup>
2	ŁAZIENKA	4,41 m <sup>2</sup>
3	SALON Z ANEKSEM KUCHENNYM	15,85 m <sup>2</sup>
4	POKÓJ	8,41 m <sup>2</sup>

Wymiary pomieszczeń podano na podstawie projektu budowlanego. W toku budowy mogą wystąpić różnice w stosunku do stanu wynikającego z projektu lub specyfikacji prac budowlanych. Aranżacja jest przykładowa i nie stanowi oferty handlowej.