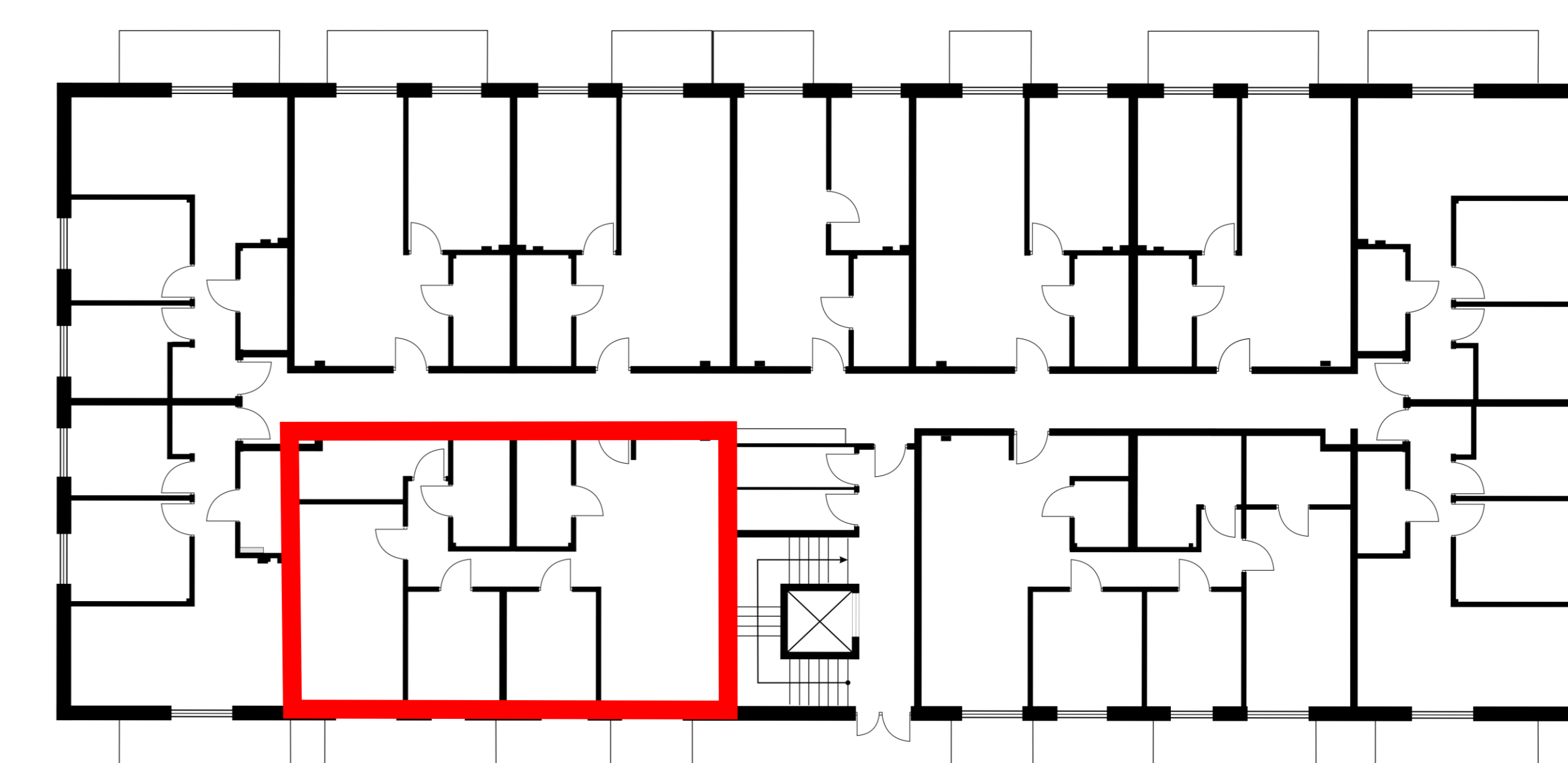
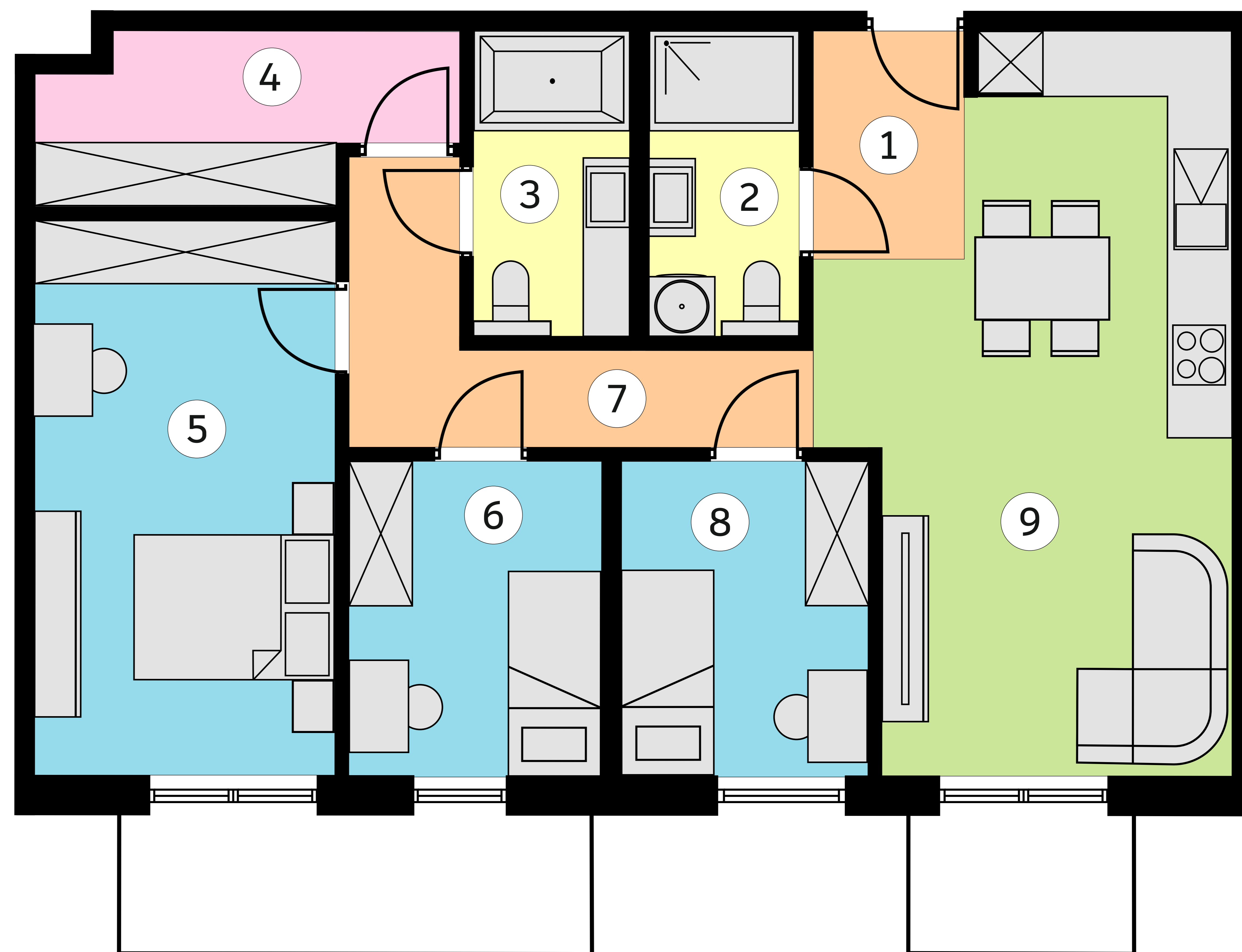


OSIEDLE BRZozOWE 3



lokal K12/Op/M1+M2
metraż 77,39m²

Budynek 12
piętro 0

1	KOMUNIKACJA	3,52 m ²
2	WC	4,44 m ²
3	ŁAZIENKA	4,44 m ²
4	GARDEROBA	6,70 m ²
5	SYPIALNIA	13,95 m ²
6	POKÓJ	6,91 m ²
7	KOMUNIKACJA	6,96 m ²
8	POKÓJ	6,95 m ²
9	STREFA DZIENNA	23,52 m ²

Wymiary pomieszczeń podano na podstawie projektu budowlanego. W toku budowy mogą wystąpić różnice w stosunku do stanu wynikającego z projektu lub specyfikacji prac budowlanych. Aranżacja jest przykładowa i nie stanowi oferty handlowej.