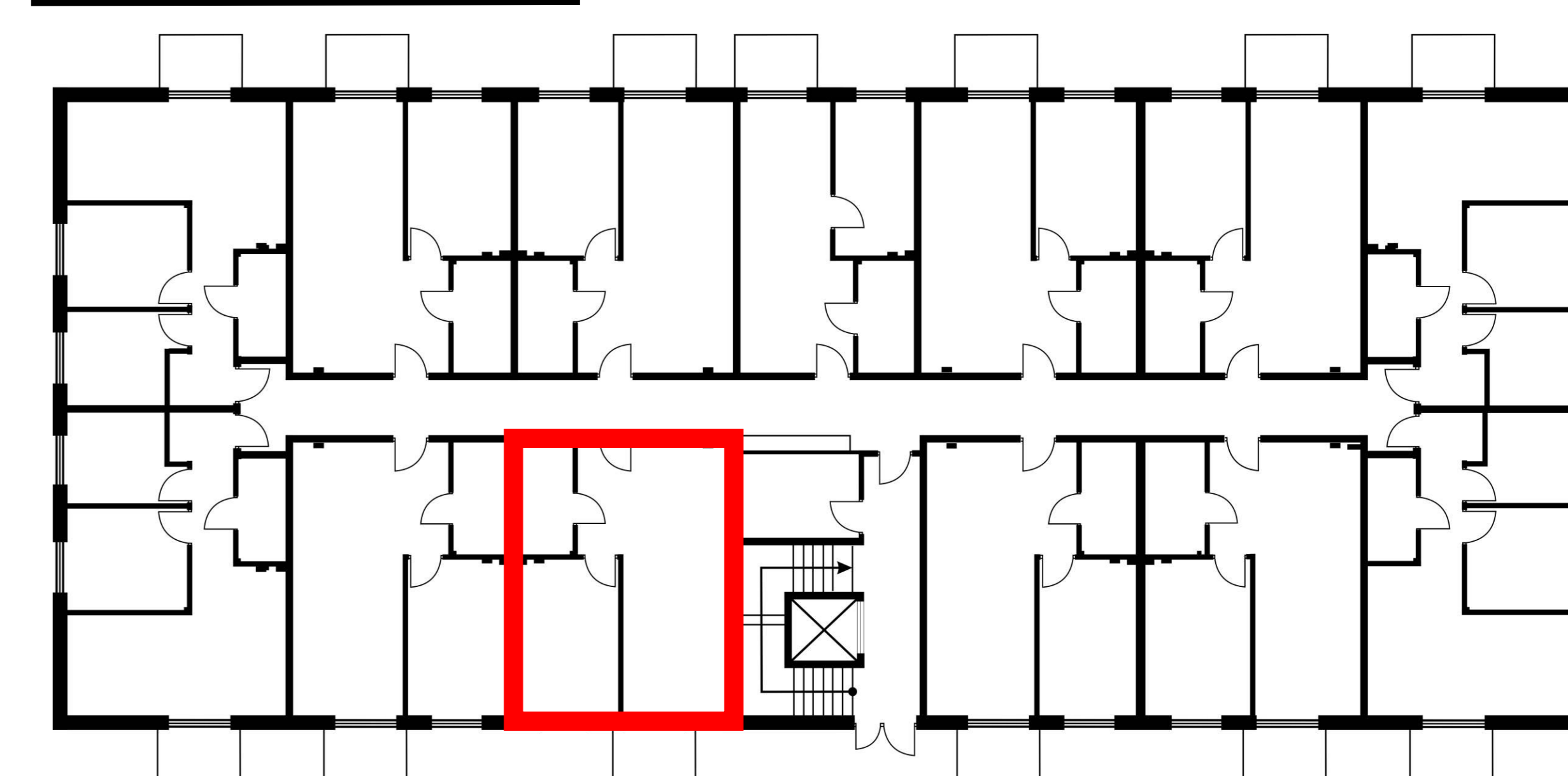
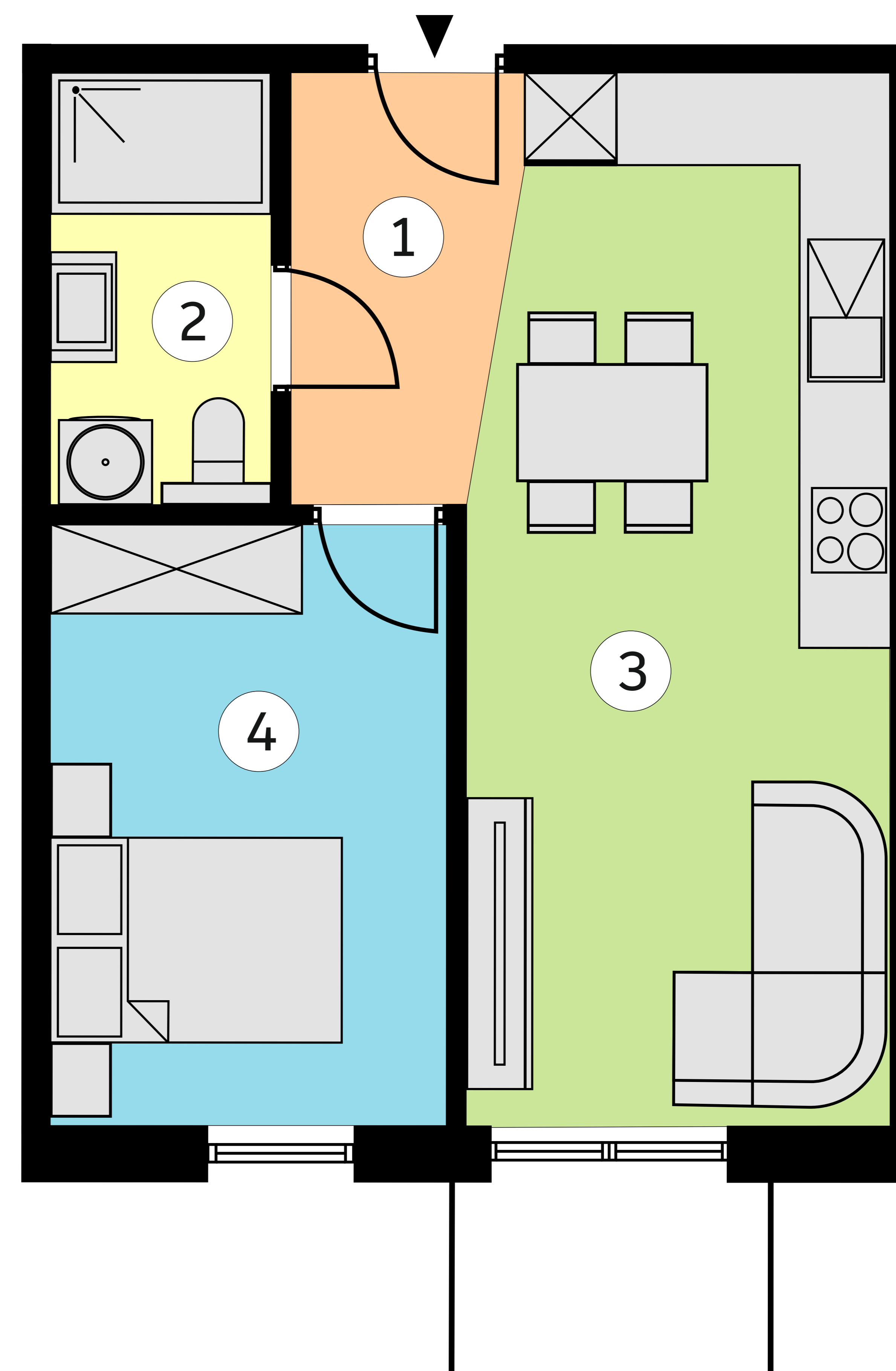


# OSIEDLE BRZozOWE 3



**lokal K12/0p/M1**  
**metraż 39,42 m<sup>2</sup>**

Budynek 12  
piętro 0

1	KOMUNIKACJA	3,98 m <sup>2</sup>
2	ŁAZIENKA	4,48 m <sup>2</sup>
3	SALON Z ANEKSEM KUCHENNYM	20,00 m <sup>2</sup>
4	POKÓJ	10,96 m <sup>2</sup>

Wymiary pomieszczeń podano na podstawie projektu budowlanego. W toku budowy mogą wystąpić różnice w stosunku do stanu wynikającego z projektu lub specyfiki prac budowlanych. Aranżacja jest przykładowa i nie stanowi oferty handlowej.