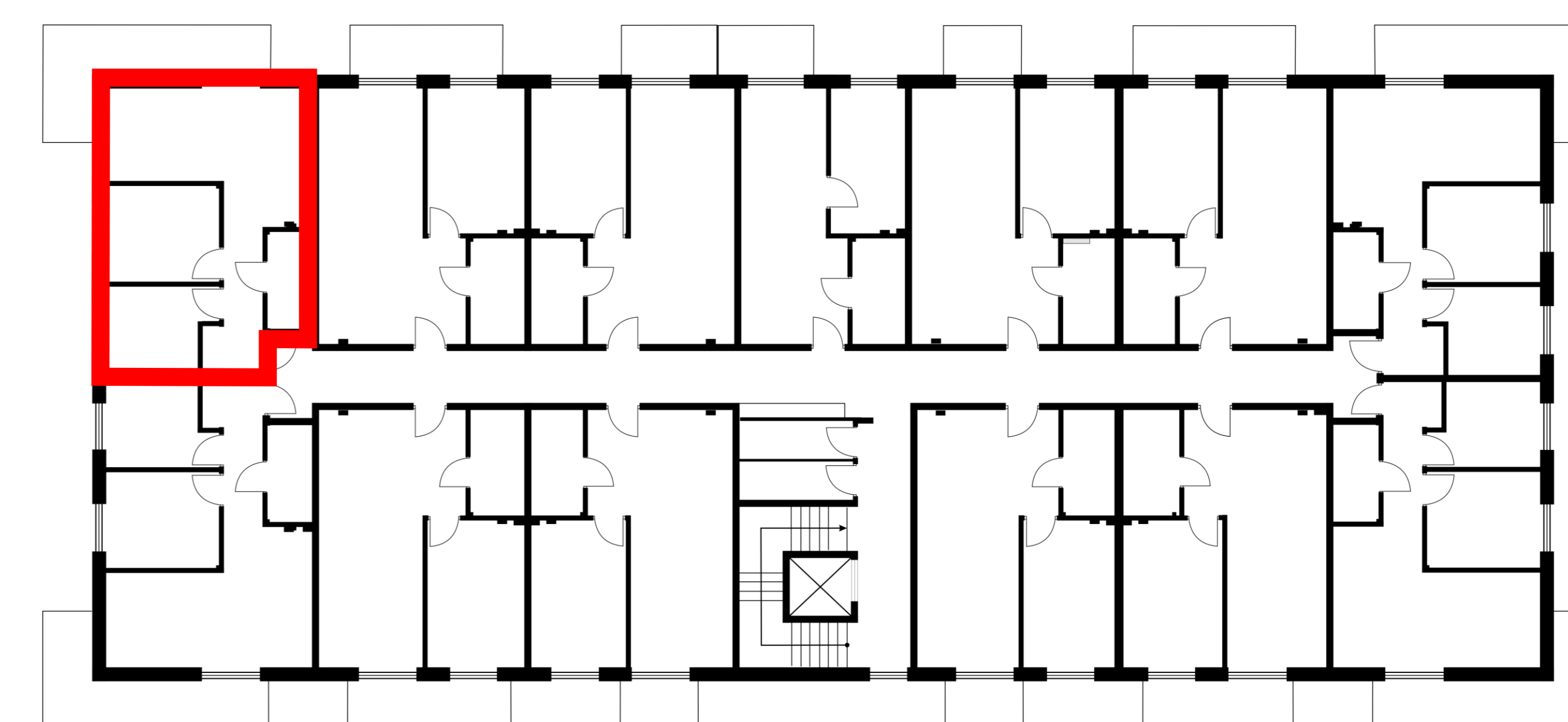
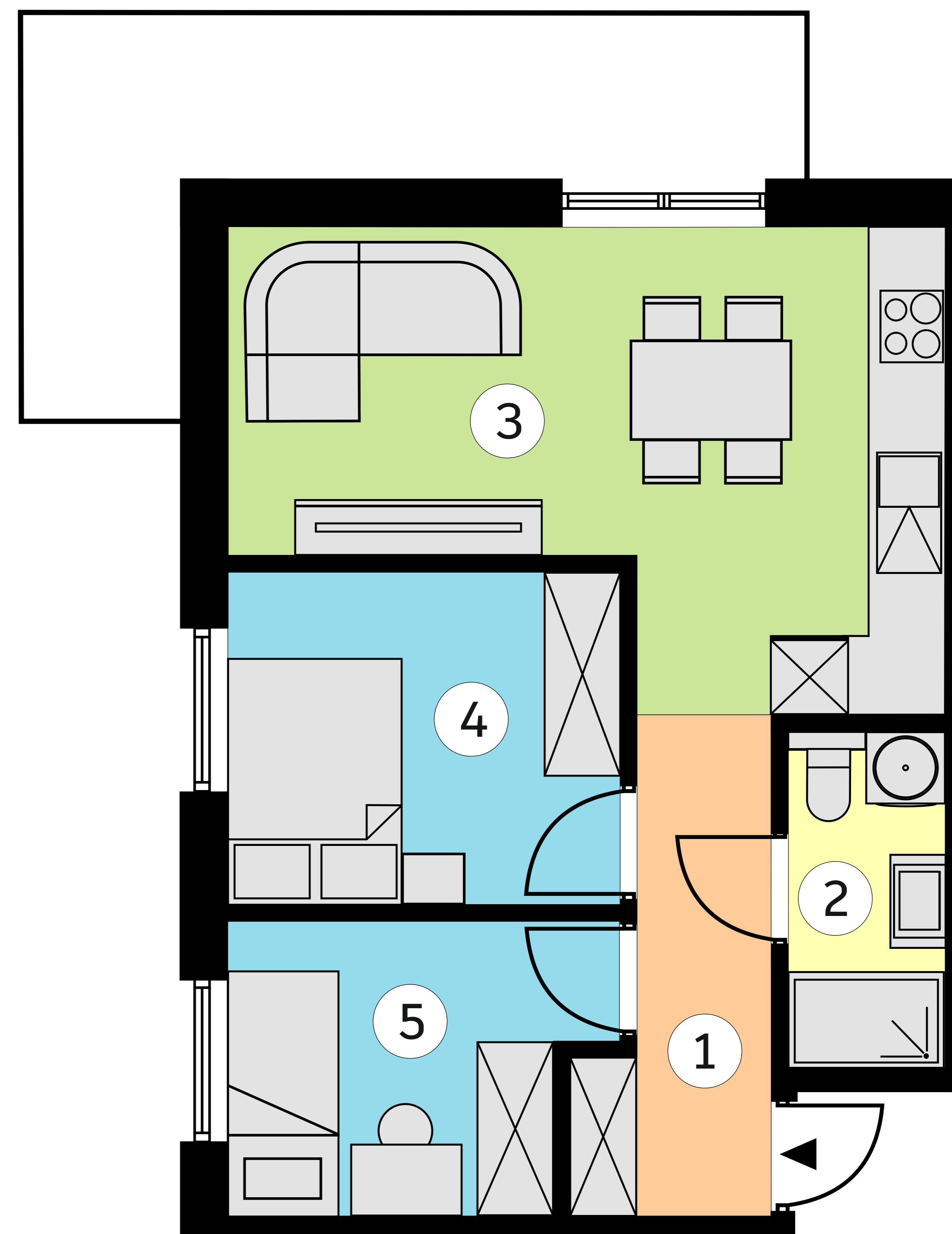


# OSIEDLE BRZozOWE 3



**lokal K12/1p/M17**  
**metraż 42,38 m<sup>2</sup>**

Budynek 12  
piętro 1

1	KOMUNIKACJA	5,29 m <sup>2</sup>
2	ŁAZIENKA	3,44 m <sup>2</sup>
3	SALON Z ANEKSEM KUCHENNYM	18,06 m <sup>2</sup>
4	POKÓJ	8,58 m <sup>2</sup>
5	POKÓJ	7,01 m <sup>2</sup>

Wymiary pomieszczeń podano na podstawie projektu budowlanego. W toku budowy mogą wystąpić różnice w stosunku do stanu wynikającego z projektu lub specyfikacji prac budowlanych. Aranżacja jest przykładowa i nie stanowi oferty handlowej.