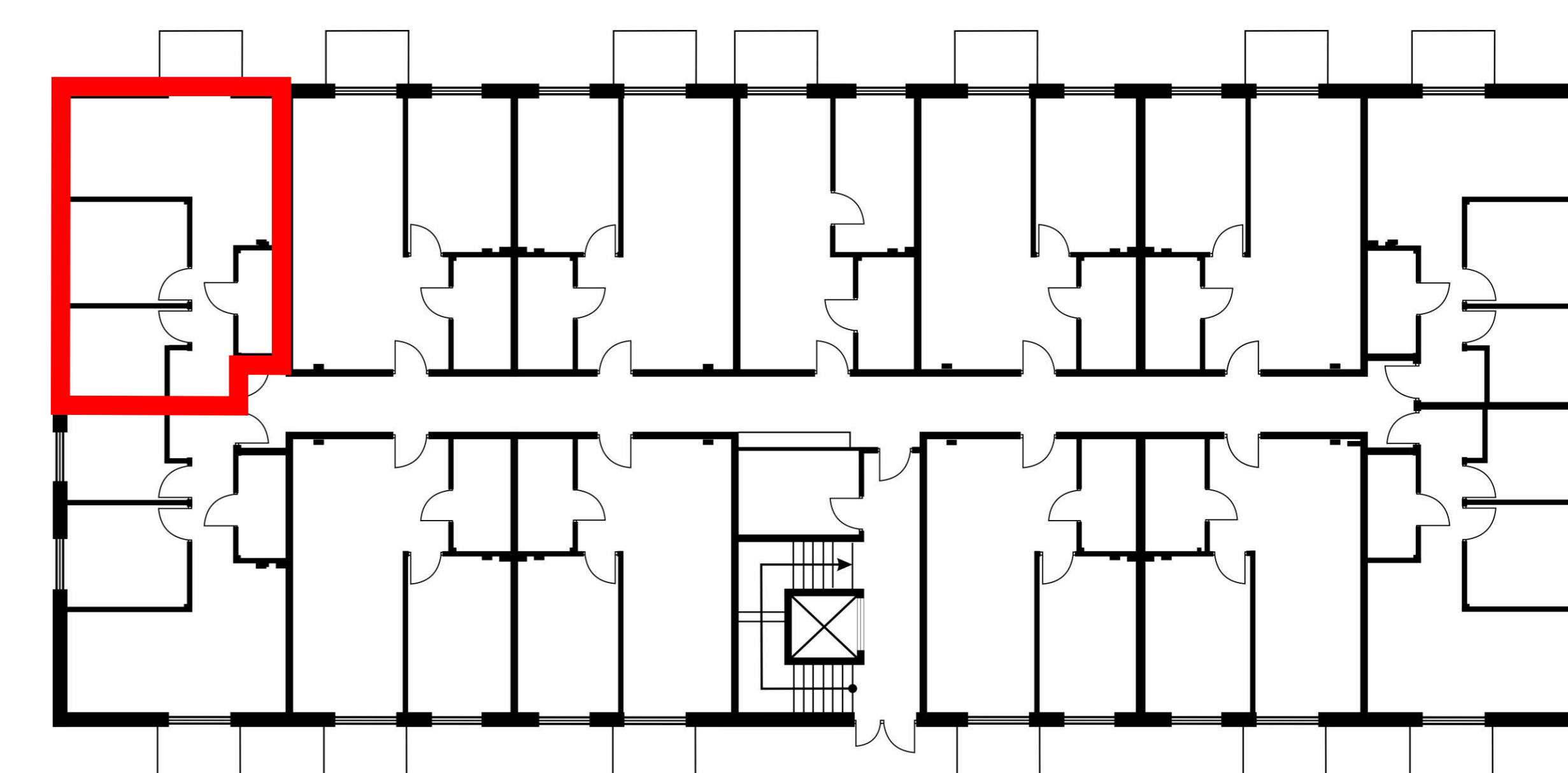
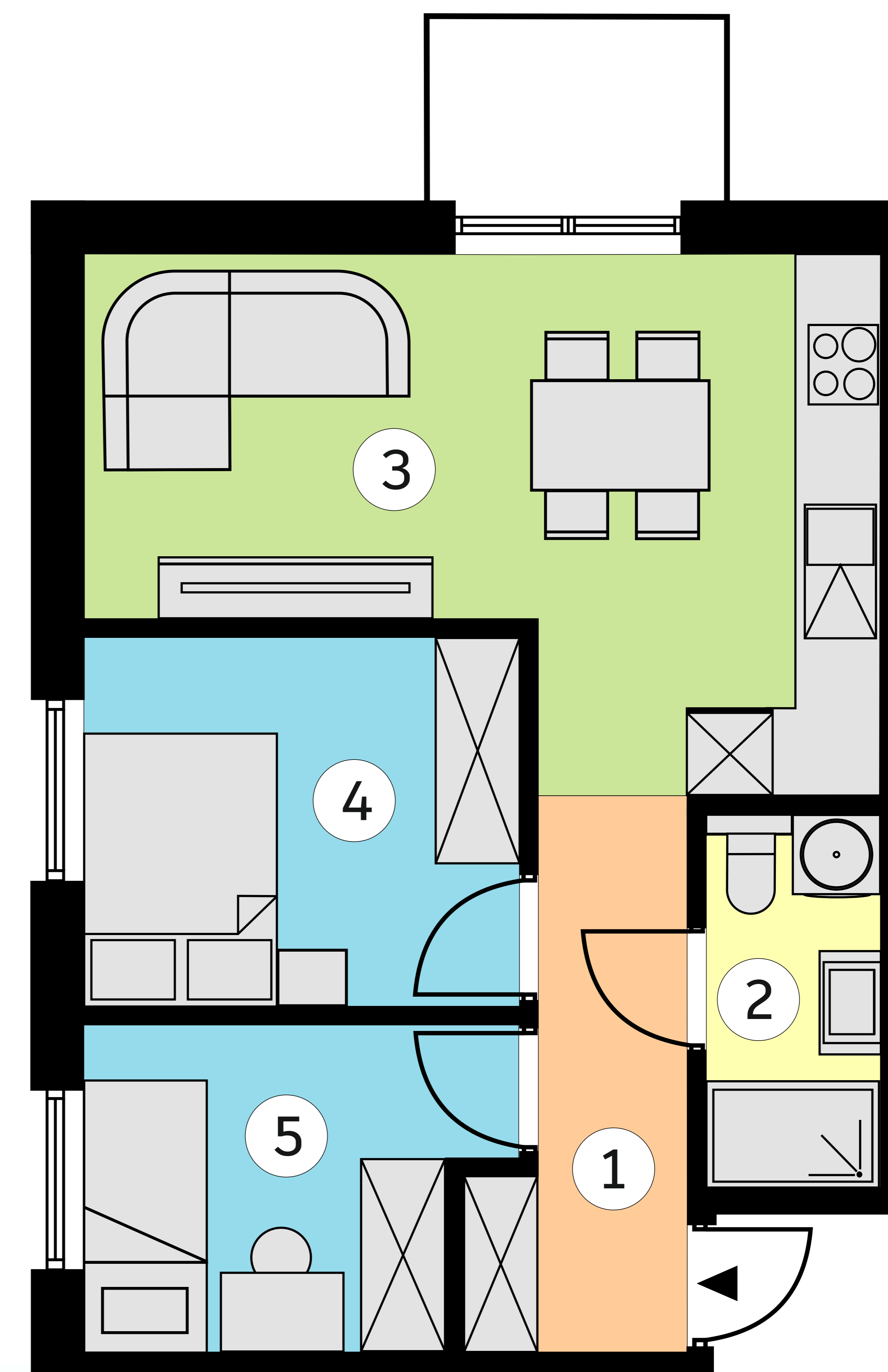


# OSIEDLE BRZozOWE 3



**lokal K12/0p/M4**  
**metraż 42,57 m<sup>2</sup>**

Budynek 12  
piętro 0

1	KOMUNIKACJA	5,29 m <sup>2</sup>
2	ŁAZIENKA	3,44 m <sup>2</sup>
3	SALON Z ANEKSEM KUCHENNYM	18,25 m <sup>2</sup>
4	POKÓJ	8,58 m <sup>2</sup>
5	POKÓJ	7,01 m <sup>2</sup>

Wymiary pomieszczeń podano na podstawie projektu budowlanego.  
W toku budowy mogą wystąpić różnice w stosunku do stanu  
wynikającego z projektu lub specyfikacji prac budowlanych.  
Aranżacja jest przykładowa i nie stanowi oferty handlowej.