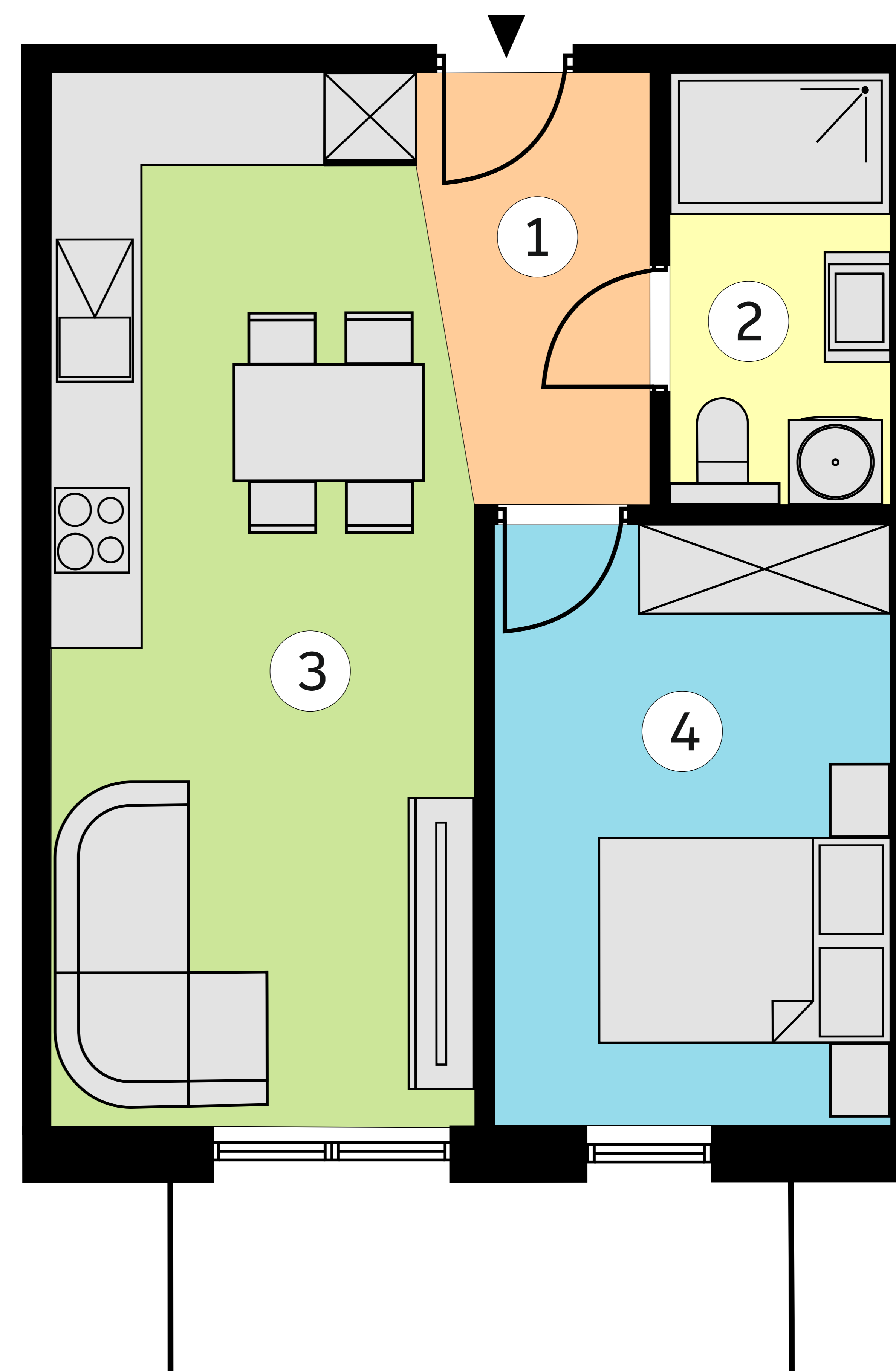


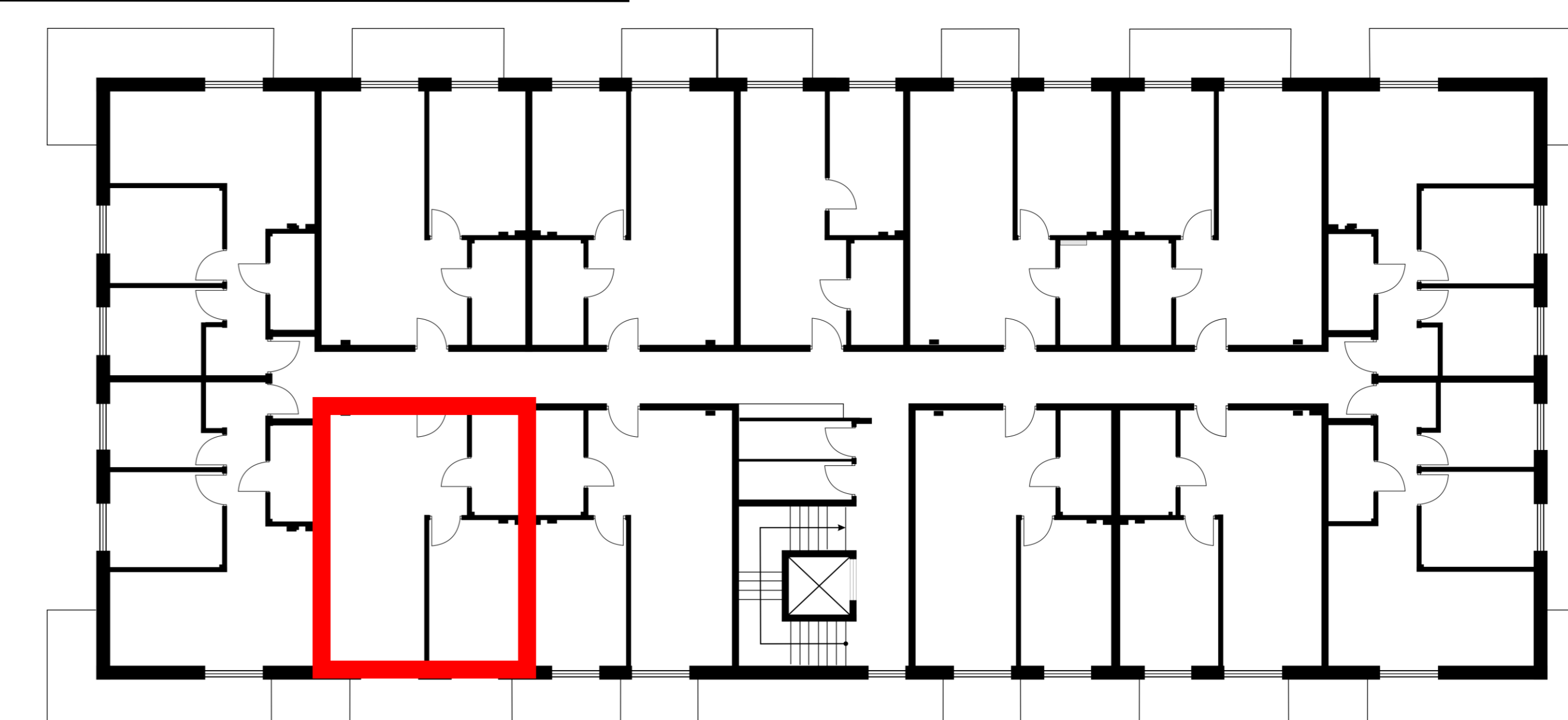
# OSIEDLE BRZozOWE 3



**lokal K12/1p/M15**  
**metraż 39,03 m<sup>2</sup>**

Budynek 12  
piętro 1

1	KOMUNIKACJA	3,62 m <sup>2</sup>
2	ŁAZIENKA	4,48 m <sup>2</sup>
3	SALON Z ANEKSEM KUCHENNYM	20,08 m <sup>2</sup>
4	POKÓJ	10,85 m <sup>2</sup>



Wymiary pomieszczeń podano na podstawie projektu budowlanego.  
W toku budowy mogą wystąpić różnice w stosunku do stanu  
wynikającego z projektu lub specyfiki prac budowlanych.  
Aranżacja jest przykładowa i nie stanowi oferty handlowej.