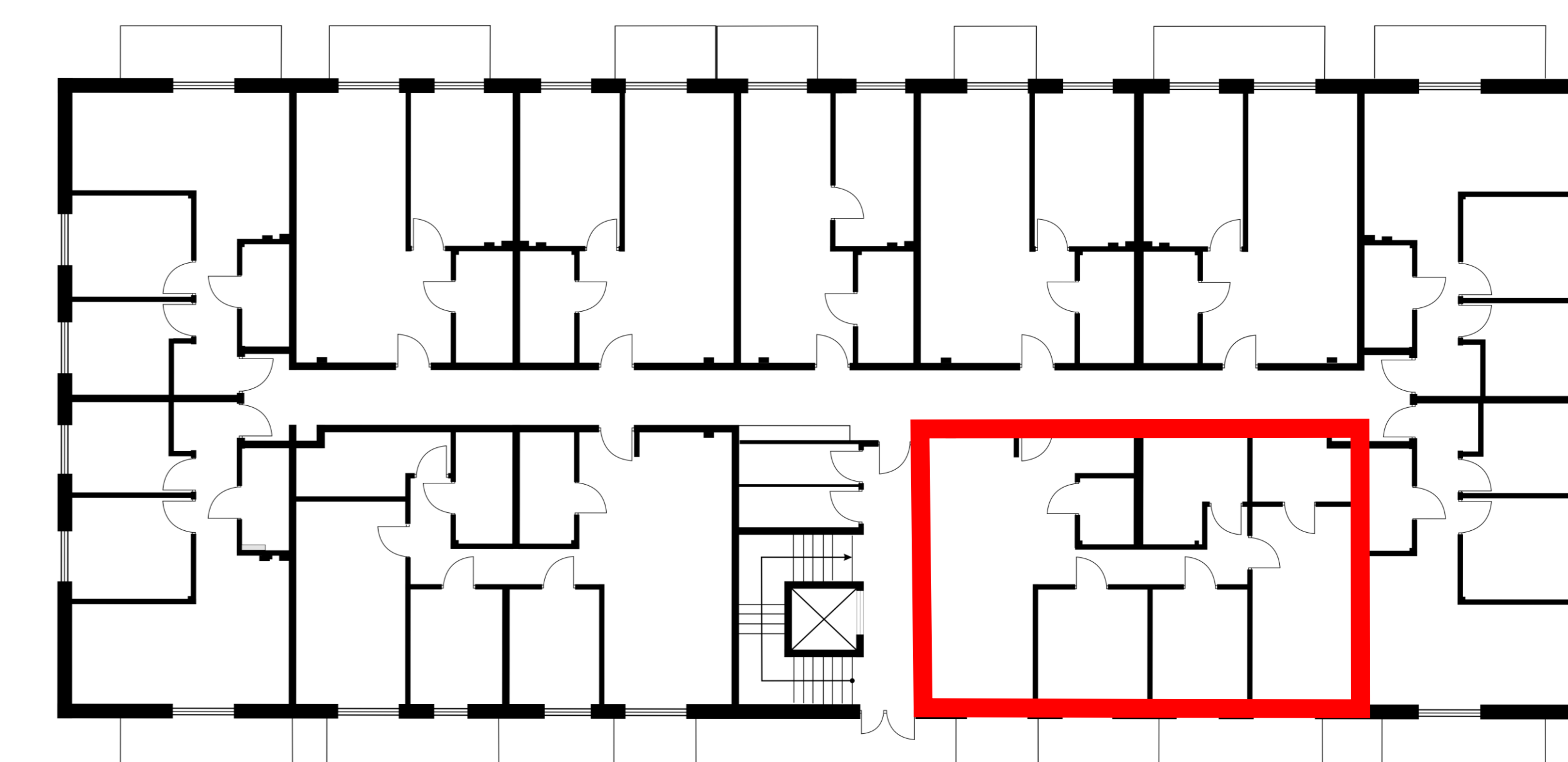
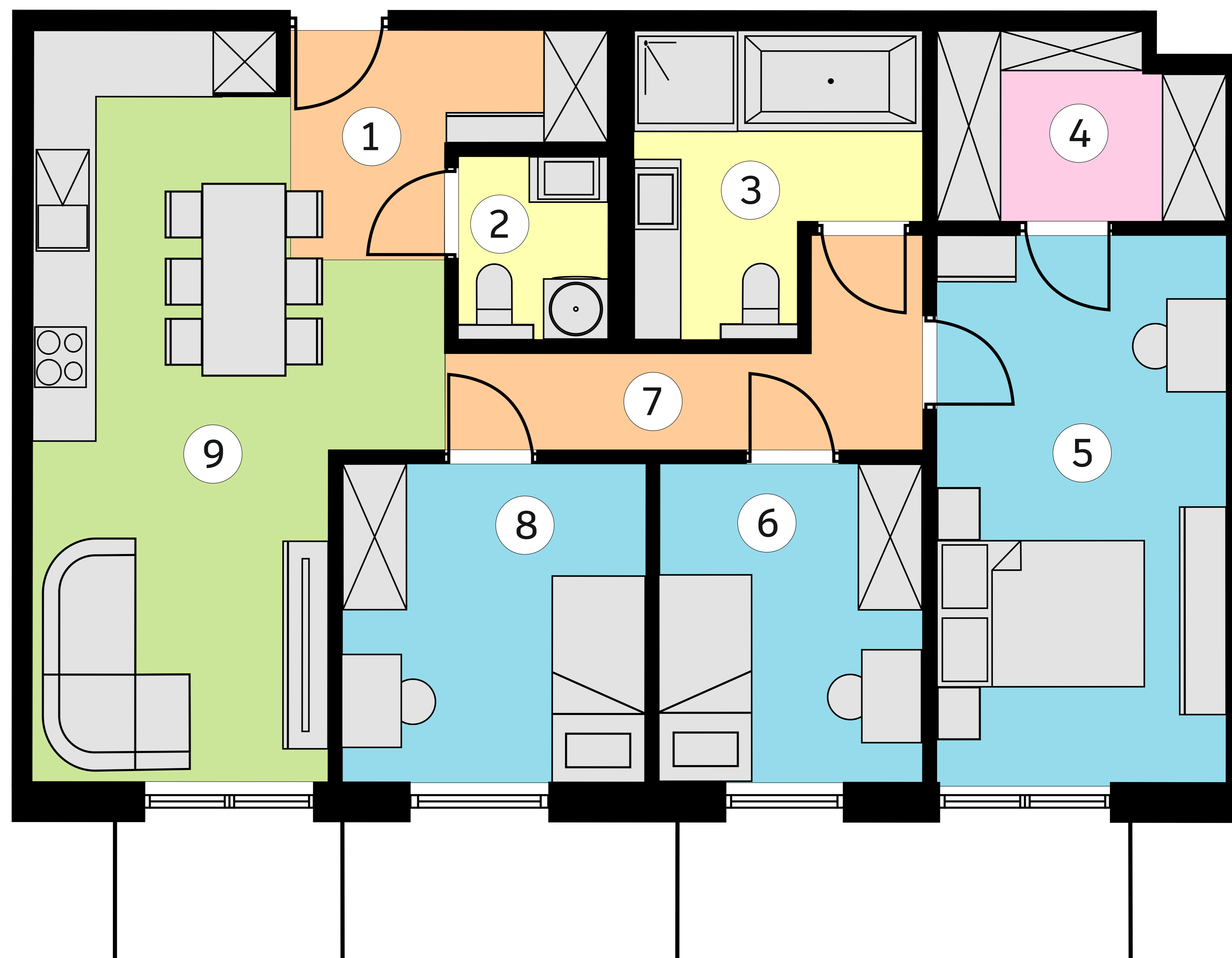


OSIEDLE BRZozOWE 3



lokal K12/Op/M12+M13
metraż 77,47m²

Budynek 12
piętro 0

| | | |
|---|----------------|----------------------|
| 1 | KOMUNIKACJA | 5,37 m ² |
| 2 | ŁAZIENKA | 2,46 m ² |
| 3 | ŁAZIENKA | 6,90 m ² |
| 4 | GARDEROBA | 5,27 m ² |
| 5 | SYPIALNIA | 13,95 m ² |
| 6 | POKÓJ | 6,91 m ² |
| 7 | KOMUNIKACJA | 5,98 m ² |
| 8 | POKÓJ | 8,09 m ² |
| 9 | STREFA DZIENNA | 22,54 m ² |

Wymiary pomieszczeń podano na podstawie projektu budowlanego.
W toku budowy mogą wystąpić różnice w stosunku do stanu
wynikającego z projektu lub specyfiki prac budowlanych.
Aranżacja jest przykładowa i nie stanowi oferty handlowej.