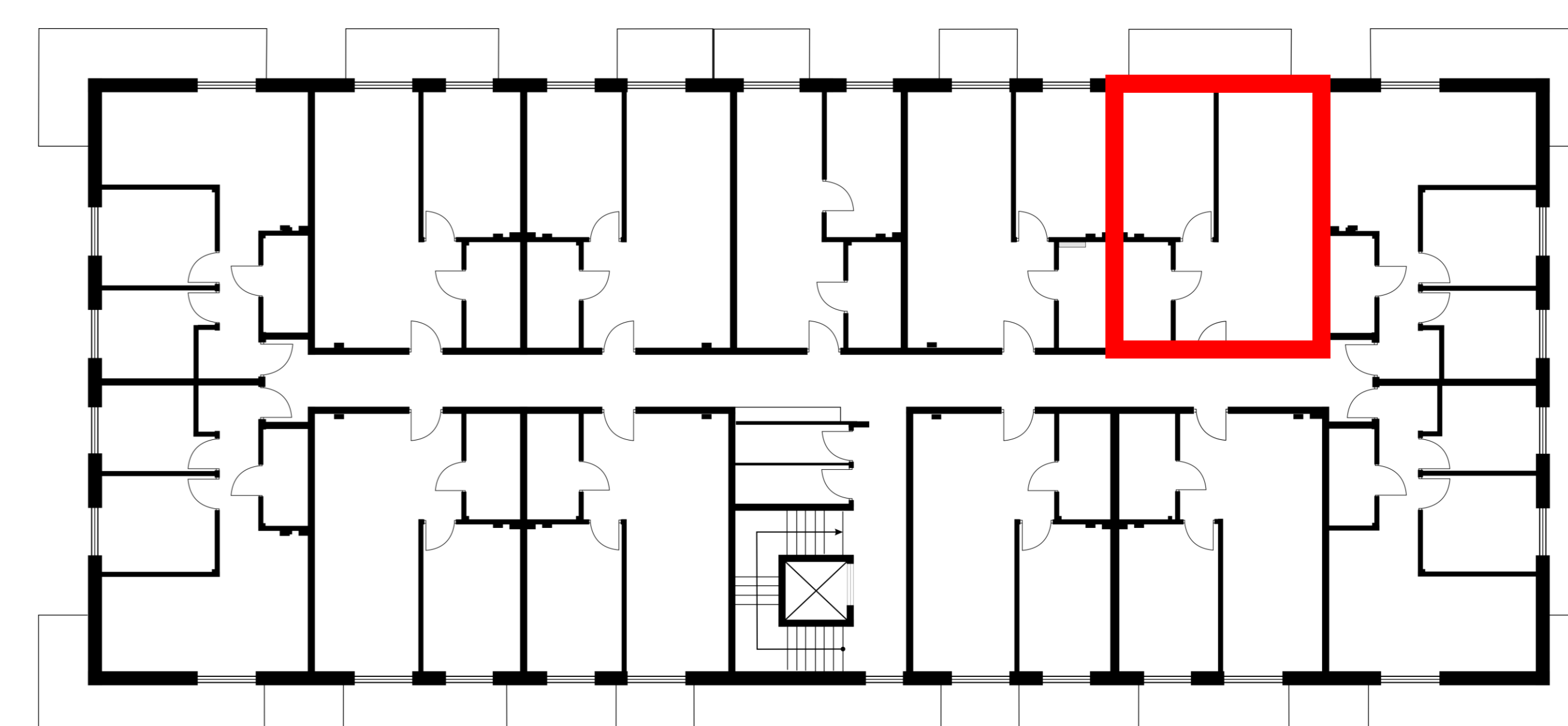
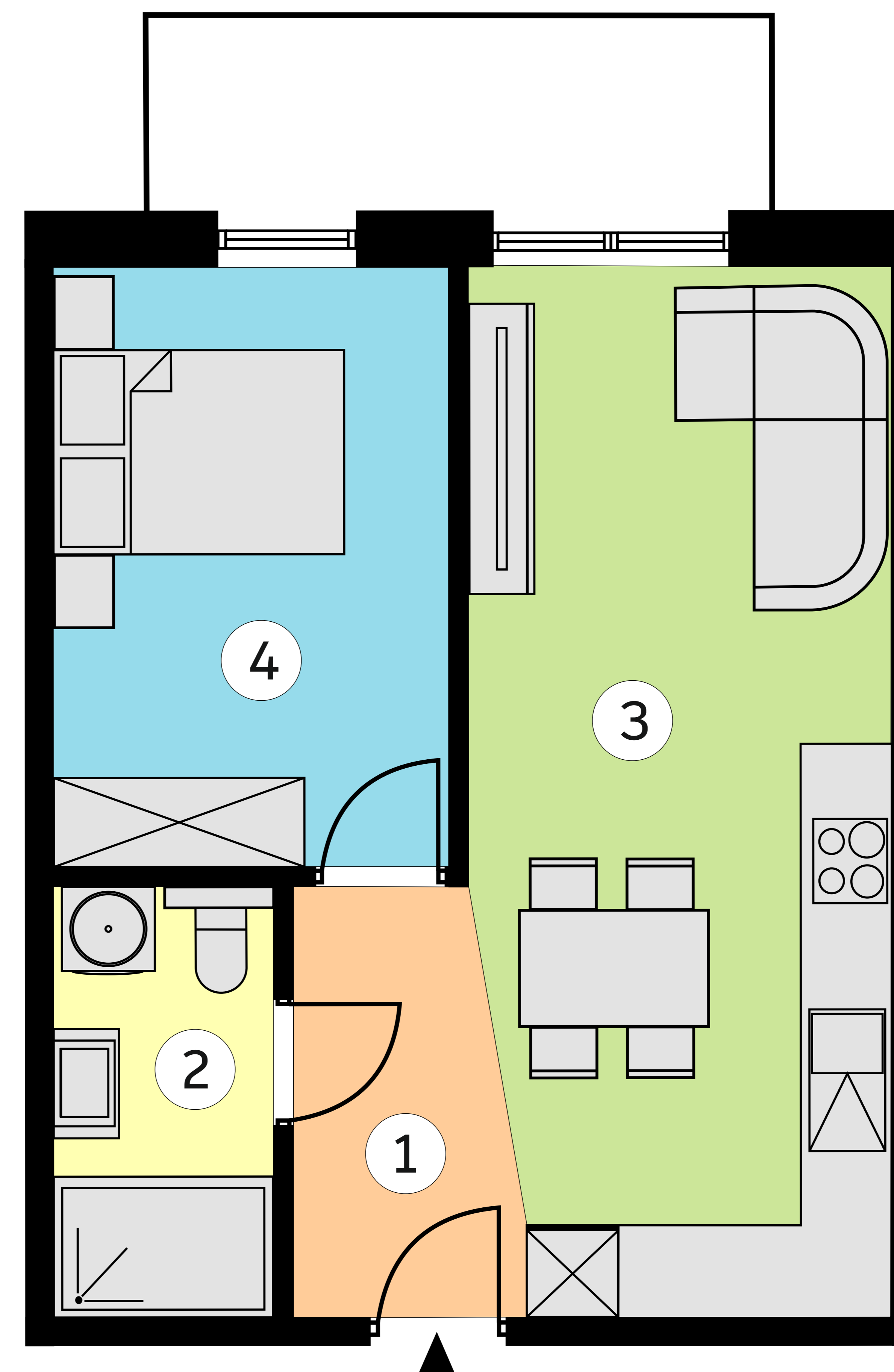


# OSIEDLE BRZozOWE 3



**lokal K12/2p/M35**  
**metraż 39,61 m<sup>2</sup>**

Budynek 12  
piętro 2

1	KOMUNIKACJA	3,93 m <sup>2</sup>
2	ŁAZIENKA	4,41 m <sup>2</sup>
3	SALON Z ANEKSEM KUCHENNYM	20,41 m <sup>2</sup>
4	POKÓJ	10,86 m <sup>2</sup>

Wymiary pomieszczeń podano na podstawie projektu budowlanego. W toku budowy mogą wystąpić różnice w stosunku do stanu wynikającego z projektu lub specyfiki prac budowlanych. Aranżacja jest przykładowa i nie stanowi oferty handlowej.